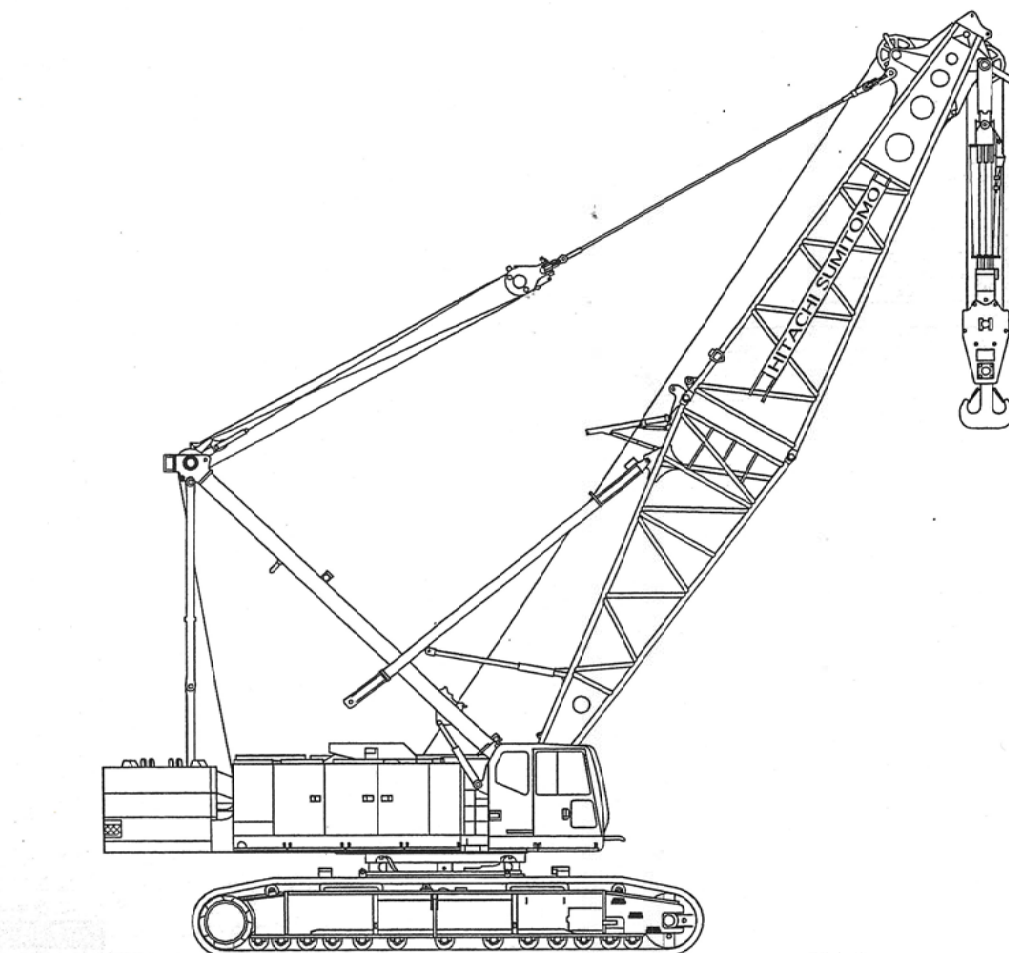
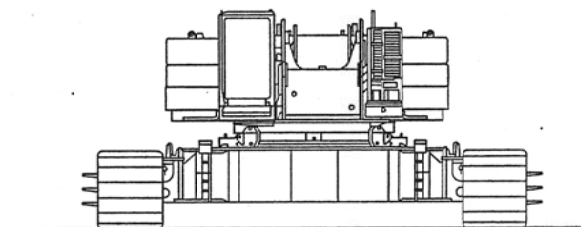


2 カウンタウエイト61t仕様定格総荷重表 総重量／181t (180仕様)



E 7.6t	7.2t F
E "	" F
E "	" F
C 8.9+	9.0+ D
A 8.8t	HITACHI SUMITOMO 8.9+ B



1. カウンタウエイトは減少型A, B, C, D, E, F付、ロアウエイト無し (61.4t) です。
2. 定格総荷重はカウンタウエイト61.4t (ベース+6枚) 付仕様の定格総荷重表によります。

M2CJ-08-006

08-101-003_OJR1H(1/4)

SCX2000-2 主ブーム定格総荷重表 カウンタウエイト 61t仕様 (ヘビートップブーム)

単位:t

作業半径 (m)	主ブーム長さ (m)																		
	15.2	18.3	21.3	24.4	27.4	30.5	33.5	36.6	39.6	42.7	45.7	48.8	51.8	54.9	57.9	61.0	64.0	67.1	70.1
4.6	200.0	5.2mx	5.7mx																
5.0	200.0	197.9t	175.0t	6.2mx	6.8mx														
6.0	189.8	189.6	175.0	150.0t	150.0t	7.3mx	7.8mx												
7.0	158.2	158.3	158.3	150.0	150.0	125.0t	125.0t	8.3mx	8.9mx										
8.0	124.3	124.3	124.2	124.2	124.0	124.5	124.4	100.0t	100.0t	9.4mx	9.9mx								
9.0	102.0	102.0	101.9	101.8	101.6	102.1	101.9	100.0	100.0	94.5t	86.8t	10.5mx	11.0mx	11.5mx					
10.0	86.4	86.3	86.1	86.0	85.8	86.3	86.0	86.1	85.9	85.6	85.5	75.0t	73.3t	68.3t		12.6mx	13.1mx	13.6mx	
12.0	65.8	65.5	65.4	65.2	65.0	65.4	65.1	65.1	65.0	64.6	64.5	64.5	64.1	64.0	62.5	59.0t	50.0t	50.0t	14.2mx
14.0	52.8	52.5	52.2	52.1	51.8	52.3	52.0	52.0	51.7	51.4	51.2	51.2	50.9	50.7	50.7	50.4	50.0	50.0	47.5t
16.0	14.8mx	43.7	43.3	43.2	42.8	43.2	43.0	42.9	42.7	42.4	42.2	42.1	41.7	41.5	41.5	41.2	41.2	41.0	40.7
18.0	48.9t	17.5mx	36.8	36.6	36.2	36.7	36.4	36.3	36.1	35.7	35.5	35.5	35.1	34.9	34.9	34.5	34.5	34.3	34.0
20.0		38.7t	31.9	31.7	31.3	31.7	31.3	31.3	31.1	30.7	30.5	30.4	30.1	29.8	29.8	29.5	29.5	29.2	28.9
22.0			20.1mx	27.7	27.4	27.7	27.4	27.3	27.1	26.7	26.5	26.5	26.1	25.9	25.8	25.5	25.5	25.2	24.9
24.0			31.7t	22.7mx	24.2	24.6	24.2	24.2	24.0	23.6	23.3	23.2	22.8	22.7	22.6	22.2	22.2	22.0	21.7
26.0				26.6t	25.4mx	22.1	21.7	21.6	21.3	20.9	20.7	20.6	20.2	20.0	20.0	19.6	19.6	19.3	19.0
28.0					22.5t	19.9	19.5	19.4	19.2	18.7	18.5	18.4	18.0	17.8	17.7	17.3	17.3	17.1	16.7
30.0							17.7	17.6	17.3	16.8	16.6	16.5	16.1	15.9	15.8	15.5	15.4	15.2	14.8
32.0							30.7mx	16.0	15.7	15.3	15.0	14.9	14.5	14.3	14.2	13.8	13.8	13.6	13.2
34.0							17.2t	33.3mx	14.3	13.9	13.6	13.5	13.1	12.9	12.8	12.5	12.4	12.1	11.8
36.0								15.1t	35.9mx	12.7	12.4	12.3	11.9	11.6	11.6	11.2	11.1	10.9	10.5
38.0									13.2t	11.6	11.3	11.2	10.8	10.6	10.5	10.1	10.0	9.7	9.3
40.0										38.6mx	10.5	10.3	9.8	9.6	9.5	9.0	8.9	8.6	8.1
42.0										11.3t	41.2mx	9.5	9.0	8.7	8.6	8.1	8.0	7.6	7.1
44.0											10.0t	43.9mx	8.1	7.9	7.7	7.2	7.0	6.8	6.3
46.0												8.8t	7.4	7.1	6.9	6.4	6.3	6.0	5.5
48.0													46.5mx	6.4	6.2	5.7	5.5	5.3	4.8
50.0														7.2t	49.1mx	5.6	5.0	4.9	4.1
52.0															6.1t	51.8mx	4.5	4.3	4.0
54.0																5.0t	4.0	3.7	3.0
56.0																	54.4mx	3.3	2.5
58.0																	3.9t	57.1mx	2.5
59.7																		3.0t	2.2
ロープ掛数	16	16	14	12	12	10	10	8	8	8	7	6	6	6	5	5	4	4	4

- 上表に示す定格総荷重は、水平堅土上の定置荷役における値で、転倒荷重の78%以内、および移動式クレーン構造規格で定める前方安定度1.15以上です。
- 定格荷重は、上表の定格総荷重からフック等のつり具一切の質量を差し引いた値です。
- （ハッチング）内の値は強度に基づいています。
- 作業半径とは、荷をつった状態での旋回中心からつり荷の重心までの水平距離です。
- カウンタウエイトは、61.4t（ベース+6枚）です。
- ロアウエイトは、取り外した仕様です。

7. 巻上ロープ掛数と定格総荷重の最大値は下表のとおりです。

フック 容量(t)	フック 重量(t)	定格総荷重の最大値 (t)											
		16本掛	14本掛	12本掛	10本掛	8本掛	7本掛	6本掛	5本掛	4本掛	3本掛	2本掛	1本掛
200/125	3.0/2.6	200.0	175.0	150.0	125.0	100.0	87.5	75.0	62.5	50.0	37.5	25.0	-
80	1.4	-	-	-	-	-	80.0	75.0	62.5	50.0	37.5	25.0	13.5
35/25	0.9	-	-	-	-	-	-	-	-	-	35.0	25.0	13.5
13.5	0.6	-	-	-	-	-	-	-	-	-	-	-	13.5

SCX2000-2 ショートジブ 定格総荷重表 カウンタウエイト 61t仕様 (ヘビートップブーム)

作業半径 (m)	主ブーム長さ (m)																			単位:t
	15.2	18.3	21.3	24.4	27.4	30.5	33.5	36.6	39.6	42.7	45.7	48.8	51.8	54.9	57.9	61.0	64.0	67.1	70.1	
5.5	13.5		6.5mx																	
6.0	13.5	13.5	13.5t	7.1mx	7.6mx															
7.0	13.5	13.5	13.5	13.5t	13.5t	8.1mx	8.7mx													
8.0	13.5	13.5	13.5	13.5	13.5	13.5t	13.5t	9.2mx	9.7mx											
9.0	13.5	13.5	13.5	13.5	13.5	13.5	13.5	13.5t	13.5t	10.2mx	10.8mx	11.3mx	11.8mx							
10.0	13.5	13.5	13.5	13.5	13.5	13.5	13.5	13.5	13.5	13.5t	13.5t	13.5t	13.5t	12.4mx	12.9mx	13.4mx	13.9mx			
12.0	13.5	13.5	13.5	13.5	13.5	13.5	13.5	13.5	13.5	13.5	13.5	13.5	13.5	13.5t	13.5t	13.5t	13.5t	14.5mx	15.0mx	
14.0	13.5	13.5	13.5	13.5	13.5	13.5	13.5	13.5	13.5	13.5	13.5	13.5	13.5	13.5	13.5	13.5	13.5	13.5t	13.5t	
16.0	13.5	13.5	13.5	13.5	13.5	13.5	13.5	13.5	13.5	13.5	13.5	13.5	13.5	13.5	13.5	13.5	13.5	13.5	13.5	
18.0	16.1mx	13.5	13.5	13.5	13.5	13.5	13.5	13.5	13.5	13.5	13.5	13.5	13.5	13.5	13.5	13.5	13.5	13.5	13.5	
20.0	13.5t	18.7mx	13.5	13.5	13.5	13.5	13.5	13.5	13.5	13.5	13.5	13.5	13.5	13.5	13.5	13.5	13.5	13.5	13.5	
22.0		13.5t	21.4mx	13.5	13.5	13.5	13.5	13.5	13.5	13.5	13.5	13.5	13.5	13.5	13.5	13.5	13.5	13.5	13.5	
24.0			13.5t	13.5	13.5	13.5	13.5	13.5	13.5	13.5	13.5	13.5	13.5	13.5	13.5	13.5	13.5	13.5	13.5	
26.0					13.5	13.5	13.5	13.5	13.5	13.5	13.5	13.5	13.5	13.5	13.5	13.5	13.5	13.5	13.5	
28.0					28.7mx	13.5	13.5	13.5	13.5	13.5	13.5	13.5	13.5	13.5	13.5	13.5	13.5	13.5	13.5	
30.0					13.5t	29.3mx	13.5	13.5	13.5	13.5	13.5	13.5	13.5	13.5	13.5	13.5	13.5	13.5	13.5	
32.0						13.5t	31.9mx	13.5	13.5	13.5	13.5	13.5	13.5	13.5	13.5	13.5	13.5	13.3	12.9	
34.0							13.5t	13.5	13.5	13.5	13.4	13.3	12.8	12.6	12.6	12.1	12.1	11.8	11.5	
36.0								34.6mx	12.9	12.5	12.2	12.1	11.6	11.4	11.3	10.9	10.8	10.6	10.1	
38.0								13.5t	37.2mx	11.4	11.1	11.0	10.6	10.3	10.2	9.8	9.6	9.3	8.8	
40.0									12.3t	39.9mx	10.2	10.0	9.6	9.3	9.1	8.6	8.6	8.2	7.8	
42.0										10.6t	9.3	9.1	8.6	8.3	8.2	7.7	7.5	7.3	6.8	
44.0											42.5mx	8.3	7.8	7.5	7.3	6.8	6.6	6.4	5.9	
46.0											9.1t	45.1mx	7.0	6.8	6.5	6.0	5.9	5.5	5.0	
48.0												8.0t	47.8mx	6.0	5.9	5.3	5.1	4.9	4.4	
50.0													6.5t	5.5	5.2	4.6	4.5	4.2	3.7	
52.0														50.4mx	4.6	4.1	3.9	3.6	3.1	
54.0														5.3t	53.0mx	3.5	3.4	3.0	2.5	
56.0															4.4t	55.7mx	2.9	2.5		
57.6																3.2t	2.5			
ロープ掛数	1	1	1	1	1	1	1	1	1	1	1	1	1	1	1	1	1	1	1	

- 上表に示す定格総荷重は、水平堅土上の定置荷役における値で、転倒荷重の78%以内、および移動式クレーン構造規格で定める前方安定度1.15以上です。
- 定格荷重は、上表の定格総荷重からフック等のつり具一切の質量を差し引いた値です。
- （ハッチング）内の値は強度に基づいています。
- 作業半径とは、荷をつった状態での旋回中心からつり荷の重心までの水平距離です。
- カウンタウエイトは、61.4t（ベース+6枚）です。
- ロアウエイトは、取り外した仕様です。

7. 巻上ロープ掛数と定格総荷重の最大値は下表のとおりです。

フック 容量(t)	フック 重量(t)	定格総荷重の最大値 (t)											
		16本掛	14本掛	12本掛	10本掛	8本掛	7本掛	6本掛	5本掛	4本掛	3本掛	2本掛	1本掛
200/125	3.0/2.6	200.0	175.0	150.0	125.0	100.0	87.5	75.0	62.5	50.0	37.5	25.0	-
80	1.4	-	-	-	-	-	80.0	75.0	62.5	50.0	37.5	25.0	13.5
35/25	0.9	-	-	-	-	-	-	-	-	-	35.0	25.0	13.5
13.5	0.6	-	-	-	-	-	-	-	-	-	-	-	13.5

SCX2000-2 ショートジブ付 主ブーム定格総荷重表 カウンタウエイト 61t仕様 (ヘビートップブーム)

作業半径 (m)	主ブーム長さ (m)																	単位:t
	15.2	18.3	21.3	24.4	27.4	30.5	33.5	36.6	39.6	42.7	45.7	48.8	51.8	54.9	57.9	61.0	64.0	
4.6	200.0	5.2mx	5.7mx															
5.0	199.2	197.1t	175.0t	6.2mx	6.8mx													
6.0	189.0	188.8	175.0	150.0t	150.0t	7.3mx	7.8mx											
7.0	158.0	158.1	158.1	150.0	150.0	125.0t	125.0t	8.3mx	8.9mx									
8.0	124.0	124.0	124.0	124.0	123.8	124.4	124.1	100.0t	100.0t									
9.0	101.8	101.8	101.6	101.6	101.4	101.9	101.6	100.0	100.0	9.4mx	9.9mx							
10.0	86.1	86.0	85.9	85.8	85.5	86.0	85.8	85.8	85.6	85.3	85.1	10.5mx	11.0mx	11.5mx				
12.0	65.5	65.3	65.1	65.0	64.7	65.1	64.9	64.9	64.7	64.3	64.1	75.0t	73.0t	68.0t		12.6mx	13.1mx	13.6mx
14.0	52.5	52.3	52.0	51.9	51.5	52.0	51.7	51.7	51.5	51.1	50.9	50.9	50.5	50.4	50.3	50.0	50.0	49.7
16.0	48.6t	43.4	43.0	42.9	42.5	43.0	42.7	42.7	42.4	42.0	41.9	41.8	41.4	41.2	41.2	40.9	40.8	40.6
18.0		17.5mx	36.5	36.4	36.0	36.5	36.1	36.0	35.8	35.4	35.2	35.2	34.7	34.5	34.5	34.2	34.2	33.9
20.0		38.4t	31.7	31.4	31.1	31.5	31.1	31.0	30.8	30.3	30.2	30.1	29.7	29.5	29.5	29.1	29.1	28.8
22.0			20.1mx	27.5	27.2	27.5	27.2	27.1	26.8	26.4	26.2	26.1	25.7	25.5	25.5	25.1	25.1	24.8
24.0			31.5t	22.7mx	24.0	24.3	24.0	23.9	23.7	23.2	23.0	22.9	22.5	22.3	22.2	21.8	21.8	21.6
26.0				26.3t	25.4mx	21.8	21.4	21.3	21.0	20.6	20.3	20.3	19.8	19.7	19.6	19.2	19.2	18.9
28.0					22.2t	19.7	19.2	19.1	18.8	18.4	18.2	18.1	17.7	17.5	17.3	17.0	17.0	16.7
30.0						17.5	17.2	17.0	16.6	16.3	16.2	15.8	15.6	15.5	15.1	15.1	14.8	14.4
32.0							30.7mx	15.7	15.4	15.0	14.7	14.6	14.1	14.0	13.8	13.5	13.4	13.1
34.0							16.8t	33.3mx	14.1	13.6	13.3	13.2	12.8	12.6	12.5	12.0	11.9	11.6
36.0								14.8t	35.9mx	12.4	12.1	12.0	11.6	11.3	11.1	10.6	10.5	10.2
38.0									13.0t	11.4	11.1	10.9	10.3	10.1	9.9	9.4	9.3	9.0
40.0										38.6mx	10.1	9.8	9.3	9.0	8.8	8.3	8.2	7.9
42.0										11.1t	41.2mx	8.9	8.3	8.1	7.9	7.4	7.2	6.9
44.0											9.5t	43.9mx	7.5	7.2	7.0	6.5	6.4	6.0
46.0												8.1t	6.8	6.5	6.3	5.7	5.5	5.3
48.0													46.5mx	5.8	5.5	5.0	4.9	4.5
50.0													6.6t	49.1mx	5.0	4.4	4.2	3.9
52.0														5.5t	51.8mx	3.9	3.7	3.3
54.0															4.5t	3.3	3.1	2.7
55.5																54.4mx	2.7	2.7
ロープ掛数	16	16	14	12	12	10	10	8	8	8	7	6	6	6	5	5	4	4

- 上表に示す定格総荷重は、水平堅土上の定置荷役における値で、転倒荷重の78%以内、および移動式クレーン構造規格で定める前方安定度1.15以上です。
- 定格荷重は、上表の定格総荷重からフック等のつり具一切の質量を差し引いた値です。
- (ハッチング)内の値は強度に基づいています。
- 作業半径とは、荷をつった状態での旋回中心からつり荷の重心までの水平距離です。
- カウンタウエイトは、61.4t (ベース+6枚)です。
- ロアウエイトは、取り外した仕様です。

7. 巻上ロープ掛数と定格総荷重の最大値は下表のとおりです。

フック 容量(t)	フック 重量(t)	定格総荷重の最大値 (t)										
		16本掛	14本掛	12本掛	10本掛	8本掛	7本掛	6本掛	5本掛	4本掛	3本掛	2本掛
200/125	3.0/2.6	200.0	175.0	150.0	125.0	100.0	87.5	75.0	62.5	50.0	37.5	25.0
80	1.4	-	-	-	-	-	-	80.0	75.0	62.5	50.0	37.5
35/25	0.9	-	-	-	-	-	-	-	-	-	35.0	25.0
13.5	0.6	-	-	-	-	-	-	-	-	-	-	13.5